

ONLINE CONF

手順書

ユーザー登録・参加登録・演題登録

株式会社AGRI SMILE
ONLINE CONF事務局

推奨環境

[PC]

Windows: Google Chrome / Microsoft Edge (Chromium) 各最新版

Mac: Google Chrome 各最新版

[タブレット]

iOS13以上: Safari最新版

Windows: Google Chrome / Microsoft Edge(Chromium) 各最新版

Android: Google Chrome最新版

[スマートフォン]

iOS13以上: Safari最新版

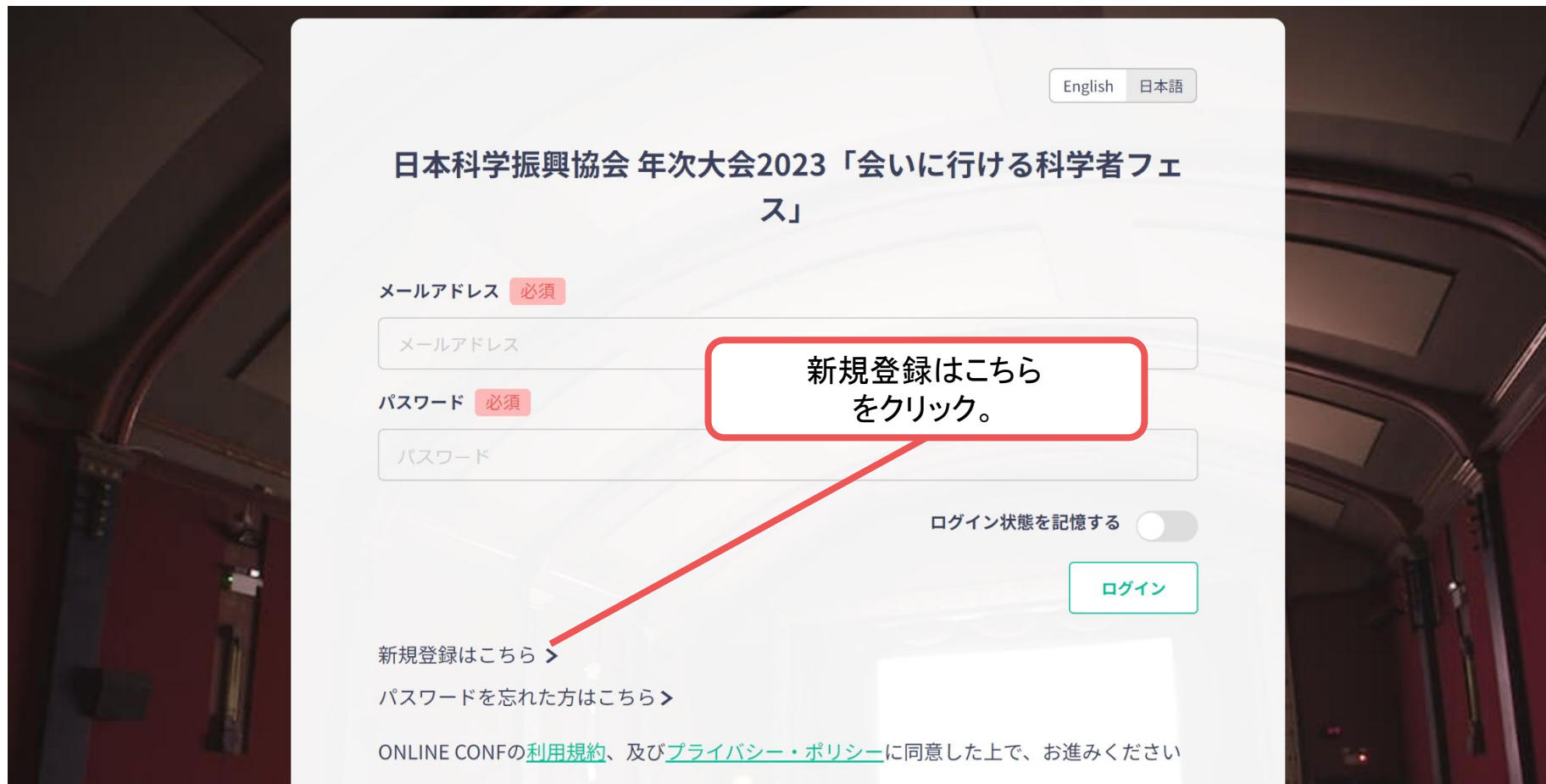
Andorid: Google Chrome最新版

ユーザー登録・参加登録・演題登録 手順

1. 【ユーザー登録】トップ画面の「新規登録はこちら」をクリックし、表示されたメールアドレス入力欄にメールアドレスを入力し、送信ボタンを押す。
2. 【ユーザー登録】support@gakkai.online より届くメール内の URL をクリックし本登録に進む。
3. 【ユーザー登録】ユーザー情報を入力項目に従って入力したら「確認する」ボタンを押して確認ページへ。確認ページで入力内容をご確認のうえ、問題なければ「登録する」ボタンをクリックし登録する。
※ユーザー登録内容は学会終了まで「プロフィールの編集」からいつでも編集可能です
4. 【参加登録】ユーザー登録が完了したら、システムにログインをして参加登録に移る。
5. 【参加登録】参加種別を選択し、決済へ進む。
※決済を後にして先に演題登録に進むことも可能です。
6. 【参加登録】クレジットカードもしくは銀行振込を選択し、支払いをする。
7. 【演題登録】決済完了後にログインするか、もしくは決済をスキップして、ホーム画面を開き「発表の登録・編集」をクリックする
8. 【演題登録】演題登録の「一般演題の新規追加」をクリック
9. 演題情報を入力項目に従って入力したら「確認する」ボタンを押して確認ページへ。確認ページで入力内容をご確認のうえ、問題なければ「登録する」ボタンをクリックし、登録する。

ユーザー登録手順

1. トップ画面の「新規登録はこちら」をクリックし、表示されたメールアドレス入力欄にメールアドレスを入力し、送信ボタンを押す。



English 日本語

日本科学振興協会 年次大会2023「会いに行ける科学者フェス」

メールアドレス **必須**

パスワード **必須**

ログイン状態を記憶する

ログイン

[新規登録はこちら >](#)

[パスワードを忘れた方はこちら >](#)

ONLINE CONFの[利用規約](#)、及び[プライバシー・ポリシー](#)に同意した上で、お進みください


トップ画面URL: <https://jaasmeetings2023.gakkai.online>


ユーザー登録手順

2. support@gakkai.online より届くメール内のURLをクリックし、本登録に進む。

※迷惑メール設定をしている場合はsupport@gakkai.onlineからのメールを許可してください。

※Gmailをご利用の場合「プロモーション」に振り分けられる可能性がございますのでご確認ください。

【ONLINE CONF】 Email Address Verification 受信トレイ × 

 **Support** To 自分 ▼ 6月15日(木) 10:57 (19 時間前) ☆ ↶ ⋮

Email Address Verification
メールアドレスを確認して利用を開始

@:

Confirm your email address and proceed registration by accessing the URL below.
メールアドレスが正しく登録されていることを確認して、以下のURLにアクセスして本登録にお進みください。

<https://jaasmeetings2023.gakkai.online/signup/9ed58a3e-56b8-4549-b51e-6d6d8b7ff1a>

このメールに心当たりがない場合、このメールを破棄してください。
Please delete this email, if you were not aware that you were going to receive it.

JAAS Meetings 2023
日本科学振興協会 年次大会2023 「会いに行ける科学者フェス」
<https://jaasmeetings2023.gakkai.online/>
ONLINE CONF Support Desk
support@gakkai.online

URLをクリック

ユーザー登録手順

3. ユーザー情報を入力項目に従って入力し「確認する」ボタンを押す。

※ユーザー登録内容は学会終了まで「プロフィールの編集」からいつでも編集可能です。

ONLINE
CONF 

ユーザー登録

English 日本語

プロフィール写真



プロフィール画像が
アップロードできます
(jpgまたはpng形式)

画像を選択

他参加者に公開される名前です。

基本情報

敬称 **必須**

— (prefer not to say) ▾

お名前(姓) **必須**

TEST

お名前(ミドルネーム)

お名前(名) **必須**

TEST

メールアドレス

test@agrismail.com

電話番号

パスワード (英数字8文字以上) **必須**
※任意のパスワードをご設定ください。

.....

パスワード (確認用) **必須**

.....

ログイン時に使用するパスワードです。
控えておくなどして、お忘れにならないように
ご注意ください。

※画像はイメージです。

ユーザー登録手順

3. ユーザー情報を入力項目に従って入力し「確認する」ボタンを押す。

※ユーザー登録内容は学会終了まで「プロフィールの編集」からいつでも編集可能です。

The image shows a registration form with the following sections:

- 利用言語**: Radio buttons for Japanese (日本語) and English (英語). English is selected.
- SNSアカウント**: Input fields for Twitter, Facebook, LinkedIn, ResearchGate, and Eight.
- 所属団体等**:
 - 所属団体種別** (Required): A dropdown menu with "企業 (非研究種)" selected.
 - 所属団体名** (Required): Input field with "Test".
 - 部署・研究室名** (Required): Input field with "Test".
 - 職位** (Required): Input field with "Test".

A red callout box with a pointer to the "所属団体種別" field contains the text: "所属については、他参加者に公開される情報です。"

※画像はイメージです。

ユーザー登録手順

3. ユーザー情報を入力項目に従って入力し「確認する」ボタンを押す。

参加場所

発表場所をご要望にお応えできない場合もありますことをあらかじめご承知おきくださいますようお願いいたします

- 現地
- オンライン

参加種別

※演壇登録をする方は「発表者」を選択してください

参加種別 必須

発表者

キーワード登録(ご自身の興味のあるカテゴリ&キーワードを登録してください)

カテゴリ

余に行ける科学者

キーワード

リエンスコミュニティ

+ キーワードを追加

利用規約とプライバシーポリシー

[利用規約 \(日本語\)](#)
[Terms of Service\(EN\)](#)

- 利用規約を読んだ上で同意します。

[プライバシーポリシー\(日本語\)](#)
[Privacy Policy\(EN\)](#)

- プライバシーポリシーを読んだ上で同意します。

入力完了したら確認するボタンから
確認ページへ。

確認する >

※画像はイメージです。

ユーザー登録手順

3. 確認ページで入力内容をご確認のうえ、問題なければ「登録する」ボタンをクリックし登録する。

※ユーザー登録内容は学会終了まで「プロフィールの編集」からいつでも編集可能です。

所属団体種別
企業（非研究職）

所属団体名
Test

部署・研究室名
Test

職位
Test

参加場所

- 現地
- オンライン

キーワード

カテゴリ
会いに行ける科学者

キーワード
サイエンスコミュニティ

確認ページで入力内容をご確認のうえ
問題なければ登録するボタンより
ご登録ください。

< 修正する

登録する >

※画像はイメージです。

ユーザー登録完了 ⇒ 参加登録へ

4. ユーザー登録が完了したため、続いて、ログインをして参加登録に移る

<https://jaasmeetings2023.gakkai.online>



ユーザー登録が完了しました



ご登録のメールアドレスにユーザー登録完了メールを送信しました。
届かない場合は、迷惑メールフォルダ等を確認して
いただくようお願いします

もし届かない場合は、エラーの可能性がありますので
お手数ですが、再度ご登録をお願いします

ログイン

ログインボタンをクリック

※画像はイメージです。

参加登録手順

5. 参加登録カテゴリ・会員種別を選択し、決済画面へと進む。

※演題発表をする方は、決済を後にして先に演題登録に進むことも可能です。（ホーム画面に決済のご案内が出ますので必ず期限内にお支払いをお済ませください。）

ONLINE
CONF 

参加登録

English 日本語

参加登録費用

Select one.

- 会員（ポスター発表アリ）
17,000 円
- 非会員（ポスター発表アリ）
22,000 円
- 学生会員（ポスター発表アリ）
14,000 円
- 学生非会員（ポスター発表アリ）
16,000 円
- ポスター発表ナシ（紙媒体プログラム集アリ）
5,000 円
- ポスター発表ナシ（紙媒体プログラム集ナシ）
3,000 円

参加種別を選択してください

決済画面に進みます

決済に進む

入力内容にエラーがあります。ご確認ください。

決済を後にして演題登録に進む

サインアウト

先に演題登録する場合は
こちらをクリックします。
（後ほど決済する場合はホーム画面から手続きできます）

※画像はイメージです。

参加登録手順

6. クレジットカードもしくは銀行振込を選択し、支払いをする。

ONLINE CONFERENCE

決済

English 日本語

プラン

非会員（ポスター発表アリ）
¥22,000

注意

銀行振込かクレジットカードにてお支払いいただけます。振込手数料
※ お支払いいただいた参加登録費は、理由の如何に関わらず一切返

決済方法

クレジットカード決済 銀行振込

決済方法を選択

カード情報を入力し「支払う」をクリック

クレジットカードを選択した場合

クレジットカード決済

利用できるクレジットカードブランドは、VISA / MASTER / JCB / AMEX / DINERS です。
※ 海外で発行されたクレジットカードを使用する場合、為替レート等の影響で上記支払い額と異なる金額の請求となる場合がございます。詳しくは、ご利用のカード会社にお問い合わせください。

支払総額 22,000円
内クレカ手数料 0円



YOUR NAME HERE valid thru **/**

カード番号
カード番号を入力してください

名義
お名前を入力してください

有効期限(月)
有効期限の月を正しく入力してください

有効期限(年)
カードの有効期限年を確認してください

セキュリティコード
CVC形式で入力してください

※画像はイメージです。

参加登録手順

6. クレジットカードもしくは銀行振込を選択し、支払いをする。

銀行振込を選択した場合

「銀行振込で登録する」ボタンをクリックすると口座情報が表示されますのでお振込みをお願いします。ご入金システム上で確認されたらメールでお知らせします。

決済方法

クレジットカード決済 銀行振込

銀行振込決済

振込先口座情報	口座情報
振込先銀行名	
振込先銀行コード	
振込先口座支店名	
振込先口座支店コード	
口座種別	
振込先口座番号	
振込先口座名義	

Bank Transfer is available for those who live in Japan.

恐れ入りますが振込手数料はご負担下さい。必ず過不足なくご入金ください。
過不足があると、正しく参加費の支払いがシステム上認識できない可能性があります。
誤った金額でご入金された場合も、返金はいたしかねますのでご了承ください。
銀行振り込みでは、口座に入金が行われシステム上に反映されるまで数営業日かかる場合がございます。
特に、開催中や開催直前の場合、トラブルが想定されますので銀行振り込みでの参加費のお支払いはご遠慮くださいますようお願いいたします。

振込が反映された後、ログインした状態で再度システムにアクセスすることで参加できます。
※ この画面が表示されている間は、まだ振込が反映されていない状態です。

[プラン選択に戻る](#) [サインアウト](#)

※画像はイメージです。

演題登録手順

7. 決済完了後にログインするか、もしくは決済をスキップして、ホーム画面を開き「発表の登録・編集」をクリックする

ホーム画面 URL: <https://jaasmeetings2023.gakkai.online>

事前に資料や動画が正常に表示されるか動作確認をお願いします 確認する

必ず期限までに[こちら](#)からお支払いをお願いします。

全体アナウンス お知らせ

お知らせはありません

発表やプロフィールを登録する

発表の登録・編集 プロフィールの編集

その他

領収書・参加証の発行

「発表の登録・編集」
をクリック

※画像はイメージです。

演題登録手順

8. 演題登録の「一般演題の新規追加」をクリック
(登録後に編集したい場合は「編集」ボタンが表示されるのでクリック)

ONLINE
CONF

日本科学振興協会 年次大会2023「会いに行ける科学者フェス」

• 1人がオンライン

JP/EN



ホーム



マニュアル

利用規約

プライバシー・
ポリシー

発表の登録・編集

演題登録

+ 新規追加

演題登録は
「新規追加」をクリック

演題登録手順

9. 演題情報を入力項目に従って入力したら「確認する」ボタンを押して確認ページへ。確認ページで入力内容をご確認のうえ、問題なければ「登録する」ボタンをクリックし、登録する。

The screenshot shows a web form for topic registration. It is divided into three main sections: '演題情報' (Topic Information), '所属先情報' (Affiliation Information), and '発表者情報' (Author Information). The '演題情報' section has two text input fields for '演題名' (Topic Name) and '抄録本文' (Abstract Text), both with character limits and a '必須' (Required) label. The '所属先情報' section has a dropdown menu for affiliation and a '+所属を追加' (Add Affiliation) button. The '発表者情報' section has a table for authors with columns for '並び替え' (Sort), '表記' (Name), '所属' (Affiliation), '名前' (Name), '会員番号' (Member ID), and '発表者' (Author). It includes a '+共同研究者を追加' (Add Co-author) button and a 'キーワード' (Keyword) section with a dropdown for 'カテゴリ' (Category) and a text input for 'キーワード' (Keyword). At the bottom, there are two buttons: '一時保存' (Save Temporarily) and '確認する >' (Confirm >). A red callout box points to the '確認する >' button with the text '入力完了したら「確認する」ボタンから確認ページへ' (After completion, click the 'Confirm' button to go to the confirmation page). Another red callout box points to the '一時保存' button with the text '入力途中で一時保存したい場合は「一時保存」をクリック' (If you want to save temporarily during input, click 'Save Temporarily').

演題情報

演題名: 日本語は50文字以内、英語は100文字以内でお願いいたします。 **必須**

B I U S {} x² x₂ ↺ ↻

抄録本文: 日本語は800文字以内、英語は1600文字以内でお願いいたします。 **必須**

B I U S {} x² x₂ ↺ ↻

所属先情報

※共同研究者の所属先もご入力ください。

並び 所属
替え

::

+所属を追加

発表者情報

並び 表記 所属 名前 会員番号 発表者
替え

:: 筆頭発表者

+共同研究者を追加

▲ ▼ キーワード | キーワード(1)

カテゴリ
選択してください

キーワード

一時保存 確認する >

入力途中で一時保存したい場合は
「一時保存」をクリック

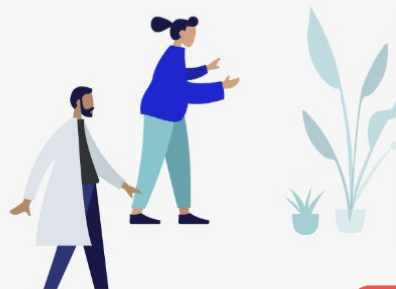
入力完了したら「確認する」ボタンから
確認ページへ

補足：演題登録を先にした後に、参加費を払う手順

ホーム画面上部に表示されているアナウンスから「こちら」のリンクをクリックすると決済登録画面に移ります。

事前に資料や動画が正常に表示されるか動作確認をお願いします

確認する



JAAS
Japanese Association
for the Advancement of Science



必ず期限までに[こちら](#)からお支払いをお願いします。